

# Inwestycja OWOCOWY SAD

## SEGMENT D2P

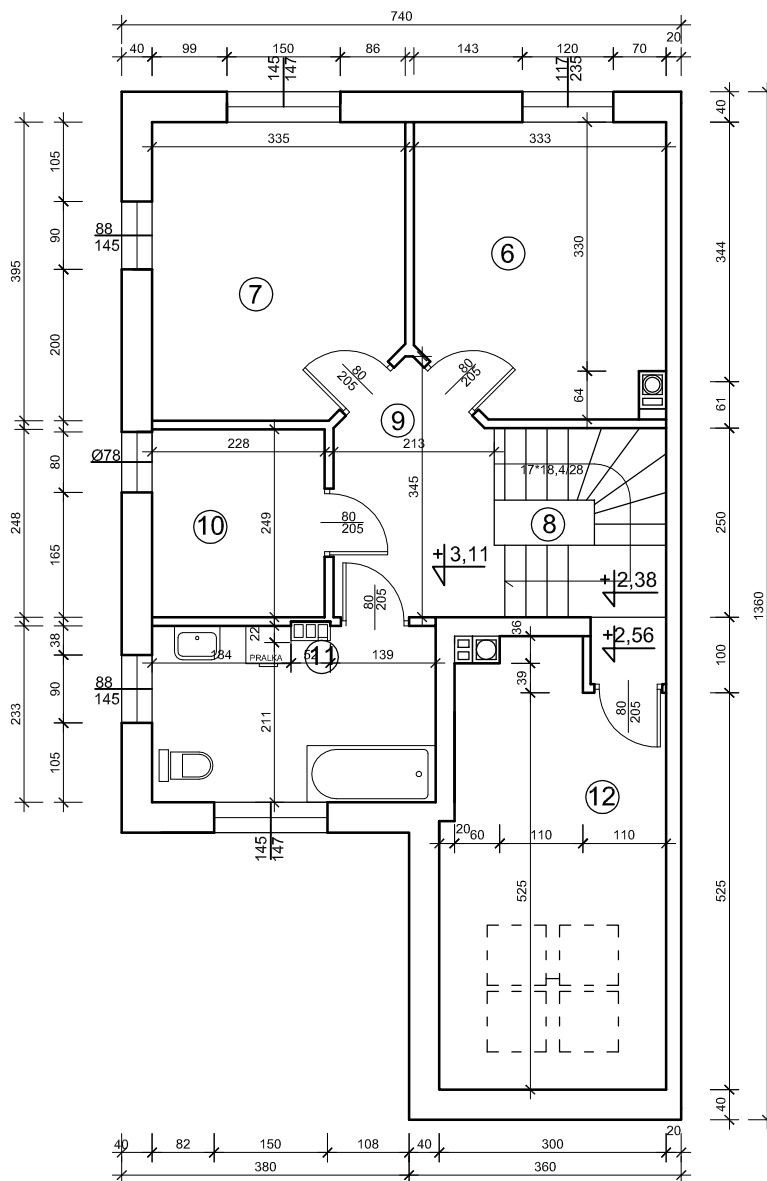
### RZUT PARTERU

POWIERZCHNIA UŻYTKOWA SEGMENTU **131,11m<sup>2</sup>**

ZESTAWIENIE POWIERZCHNI			
L.P.	POMIESZCZENIE	POW. UŻYTKOWA [m <sup>2</sup> ]	W TYM POW. UŻYTKOWA [m <sup>2</sup> ] przy h<1,9 *
1	HALL	3,07	
2	SALON+KUCHNIA	41,34	
3	SCHODY	1,91	
4	WC I KOTŁOWNIA	5,24	2,30
5	GARAŻ	16,58	
RAZEM		68.14	2.30

#### UWAGA:

- Wymiary otworów drzwiowych w świetle ościeżnicy
- Podane wymiary dla stanu surowego mają charakter orientacyjny
- Powierzchnia użytkowa dla stanu po tynkach, \* Powierzchnia przy h<1,9m wysokości
- Podane powierzchnie dla stanu po tynkach wg normy PN-ISO-9836:1997 "**Właściwości użytkowe w budownictwie. Określanie i obliczanie wskaźników powierzchniowych i kubaturowych**" mają charakter orientacyjny i mogą ulec korekcie według inwentaryzacji powykonawczej wykonanej na podstawie rzeczywistego obmiaru



# Inwestycja OWOCOWY SAD

## SEGMENT D2P

### RZUT PIĘTRA

POWIERZCHNIA UŻYTKOWA SEGMENTU **131,11m<sup>2</sup>**

ZESTAWIENIE POWIERZCHNI			
L.P.	POMIESZCZENIE	POW. UŻYTKOWA m <sup>2</sup>	W TYM POW. UŻYTKOWA [m <sup>2</sup> ] PRZY h<1,9
6	POKÓJ	11,85	
7	POKÓJ	12,16	
8	SCHODY	3,72	
9	HALL	6,04	
10	GARDEROBA	5,30	
11	ŁAZIENKA	8,16	
12	POKÓJ	15,74	2,68
RAZEM		62.97	2.68

#### UWAGA:

- Wymiary otworów drzwiowych w świetle ościeżnicy
- Podane wymiary dla stanu surowego mają charakter orientacyjny
- Powierzchnia użytkowa dla stanu po tynkach, \* Powierzchnia przy h<1,9m wysokości
- Podane powierzchnie dla stanu po tynkach wg normy PN-ISO-9836:1997 "**Właściwości użytkowe w budownictwie. Określanie i obliczanie wskaźników powierzchniowych i kubaturowych**" mają charakter orientacyjny i mogą ulec korekcie według inwentaryzacji powykonawczej wykonanej na podstawie rzeczywistego obmiaru